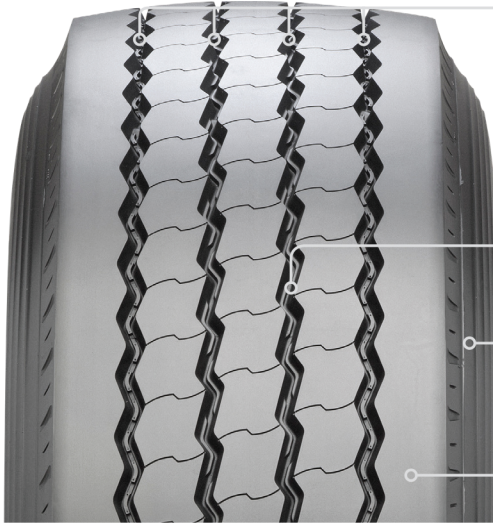


ÇOK YÖNLÜ



ST25 PLUS



- Karkasın zarar görmesini önlemek için tasarlanan kanallarda taş iticiler bulunmaktadır. Yanal lameller, sırtta havalandırmayı artırarak ısı oluşumunu azaltır. BWC (Topuğu saran çelik takviye), yeni geometrisi sayesinde üstün dayanıklılık ve kolay montaj sağlar.
- Yeni zik-zak tasarımı sayesinde kaygan zeminlerde artırılmış yol tutuşu (M+S), yüksek güvenlik sağlar.
- Yeni sırt tasarımı ve karışımı, özellikle bölgesel kullanımlarda artırılmış kopma dayanıklılığı ve geliştirilmiş sağlamlık sunar.
- Eşit basınç dağılımını sağlayan ayak izi sayesinde omuzlardaki sürtme kaynaklı aşınmalar azaltılmıştır. Yeni DLTC dış katman (Çift katmanlı taban karışımı) sayesinde daha yüksek kilometre performansı ve mükemmel düzenli aşınma sunar.

Treyler	Kilometre Performansı	Kaplanabilirlik	Yüksek Aşındırıcı Zeminlerde Dayanıklılık	Yakıt Tasarrufu	Düzenli Aşınma
ST:01 PLUS					
ST25					
ST:01 NEVERENDING					

ÖLÇÜ	YÜK İNDEKSİ / HIZ KODU	İŞARETLEMELER	AB LASTİK ETİKETİ			
385/65 R 22.5	160/158 M	M+S	C	A	70 dB	