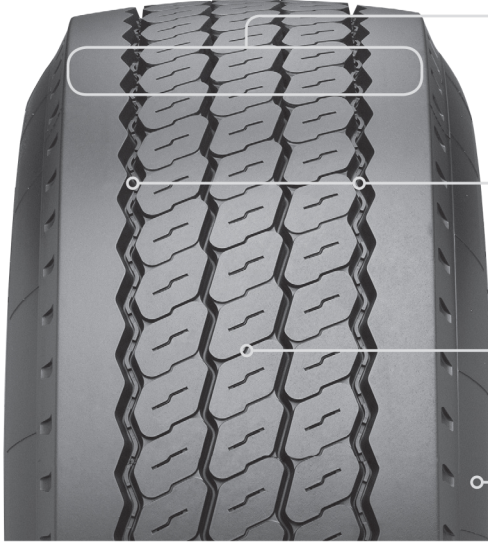


ÇOK YÖNLÜLÜK



# ST:01™ PLUS



- Lastik sırtı ve yanaklar, her mevsim strese ve temas halinde yüzeyde gerçekleşebilecek aşınmalara karşı koymak için ideal olarak tasarlandı.
- Yanal darbelere karşı direnci artırmak, ıslak zeminlerde yanallı tutunmayı iyileştirmek ve taşların tutulmasını önlemek amacıyla kanal geometrisi optimize edilmiştir.
- 3 blok üzerinde bulunan enine kanallar kış koşullarında ve kaygan yol yüzeylerinde üstün tutunma sağlar.
- Güçlendirilmiş omuz bölgesinde yanallı darbelere ve kaymalara karşı daha fazla direnç sağlar.

Treyler	Kilometre Performansı	Kaplanabilirlik	Yüksek Aşındırıcı Zeminlerde Dayanıklılık	Yakıt Tasarrufu	Düzenli Aşınma
ST:01 PLUS					
ST25					
ST:01 NEVERENDING					

ÖLÇÜ	YÜK İNDEKSİ / HIZ KODU	İŞARETLEMELER	AB LASTİK ETİKETİ			
*385/55 R 22.5	160 K	M+S FRT	B	A	71 dB	
385/65 R 22.5	160 K (158 L)	M+S FRT	B	A	70 dB	

FRT: SERBEST DÖNEN LASTİK

= 3PMSF MARKALAMASI

\* BU ÖLÇÜDE TRIATHLON DESENİ MEVCUTTUR.